

3 REASONS

GOOD INFANT MENTAL HEALTH MATTERS



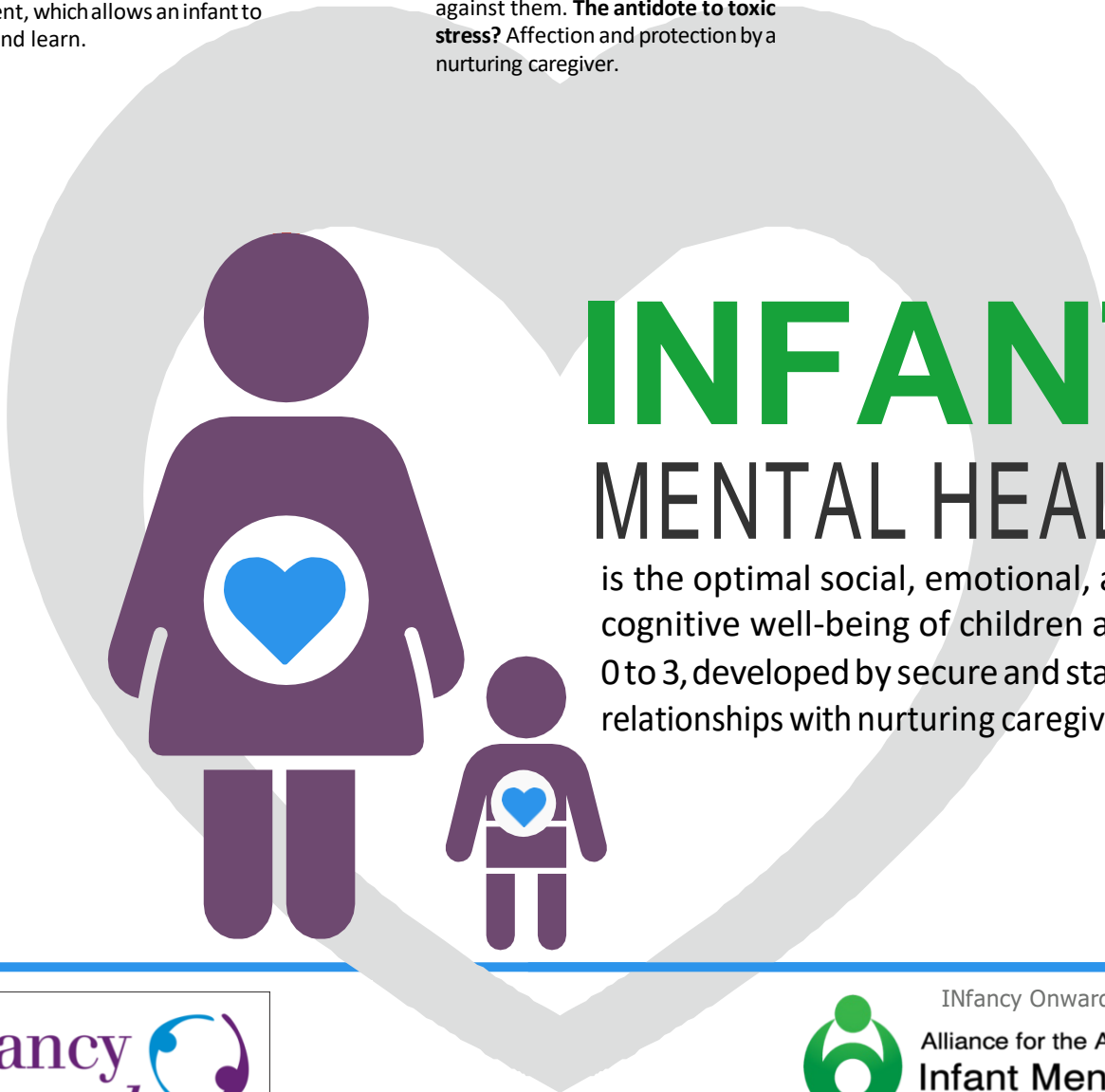
We have a shared stake to **make sure babies develop sturdy brain architecture**, because this foundation supports a lifetime of learning and productive participation in society. A reliable caregiver who is responsive to a baby's needs is the base for secure attachment, which allows an infant to explore and learn.



Toxic stress from broken caregiver-infant relationships can push a baby's stress hormones into overdrive. When constantly present, these hormones disrupt brain and physical development. And babies can't learn if their brains and bodies are working against them. **The antidote to toxic stress?** Affection and protection by a nurturing caregiver.



Secure attachment is a fundamental building block of social function. Children need relationships with sensitive caregivers to self-regulate, get along with others, solve problems, and be productive -- the basis for civic and economic prosperity.



INFANT MENTAL HEALTH

is the optimal social, emotional, and cognitive well-being of children ages 0 to 3, developed by secure and stable relationships with nurturing caregivers.

3

RAZONES

QUE UNA BUENA SALUD MENTAL INFANTIL IMPORTA



desarrollo cerebral

Tenemos una participación compartida para **asegurarnos de que los bebés desarrollen una arquitectura cerebral robusta**, porque esta base respalda toda una vida de aprendizaje y participación productiva en la sociedad. Un cuidador confiable que responda a las necesidades de un bebé es la base para un apego seguro, lo que permite que un bebé explore y aprenda.



cuerpo y salud

El **estrés tóxico** de una relación no funcional entre el cuidador y el niño puede impulsar las hormonas del estrés del bebé a toda marcha. Cuando están constantemente presentes, estas hormonas interrumpen el desarrollo cerebral y físico. Y los bebés no pueden aprender si sus cerebros y cuerpos están trabajando contra ellos. ¿El antídoto contra el estrés tóxico? Afecto y protección por parte de un cuidador atento.



comportamiento y relaciones

Apego seguro es un componente fundamental de la función social. Los niños necesitan relaciones con cuidadores sensibles para autorregularse, llevarse bien con los demás, resolver problemas y ser productivos -- la base de la prosperidad cívica y económica.



SALUD MENTAL INFANTIL

Es el bienestar óptimo social, emocional y cognitivo de los niños de edades de 0 a 3 años, desarrollado por relaciones seguras con cuidadores atentos.